



АДМИНИСТРАЦИЯ ГОРОДА ПЕРМИ
ДЕПАРТАМЕНТ ЗЕМЕЛЬНЫХ ОТНОШЕНИЙ

РЕШЕНИЕ

о размещении объектов № 21-01-44-645 от 07 ИЮН 2021

г. Пермь, ул. Сибирская, 15

Департамент земельных отношений администрации города Перми в соответствии с пунктом 3 статьи 39.36 Земельного кодекса Российской Федерации, Положением о порядке и условиях размещения объектов на землях или земельных участках, находящихся в государственной или муниципальной собственности, на территории Пермского края без предоставления земельных участков и установления сервитутов, публичного сервитута, утвержденным постановлением Правительства Пермского края от 22.07.2015 № 478-п, заявлениями от 28.05.2021 № 21-01-06-9038, от 03.06.2021 № 21-01-06-9397

разрешает ООО «ГП «Энергосистема» (ИНН 5907018802, ОГРН 1025901510073, место нахождения: 614030, Пермский край, г. Пермь, ул. Кабельщиков, д. 6, кв. 116-117)

размещение объекта: проезды, в том числе вдольтрассовые, и подъездные дороги, для размещения которых не требуется разрешения на строительство.

на землях: государственная собственность на которые не разграничена

на срок: 1 год

местоположение: Пермский край, г. Пермь, Ленинский район, ул. 3-я Набережная.

Территория, согласно схеме, расположена в зоне с особыми условиями использования территорий: приаэродромная территория аэродрома аэропорта Большое Савино; в прочих зонах ограничений: зона катастрофического затопления, водоохранная зона, прибрежная защитная полоса.

ООО «ГП «Энергосистема»:

1. Соблюдать правила охранных зон воздушного пространства, установленные постановлением Правительства Российской Федерации от 11.03.2010 № 138 «Об утверждении Федеральных правил использования воздушного пространства Российской Федерации»;

2. Соблюдать правила водоохранной зоны и прибрежной защитной полосы, установленные статьей 65 Водного кодекса Российской Федерации;

3. Не допускать на земельном участке размещение объектов без обеспечения инженерной защиты таких объектов от затопления, подтопления.

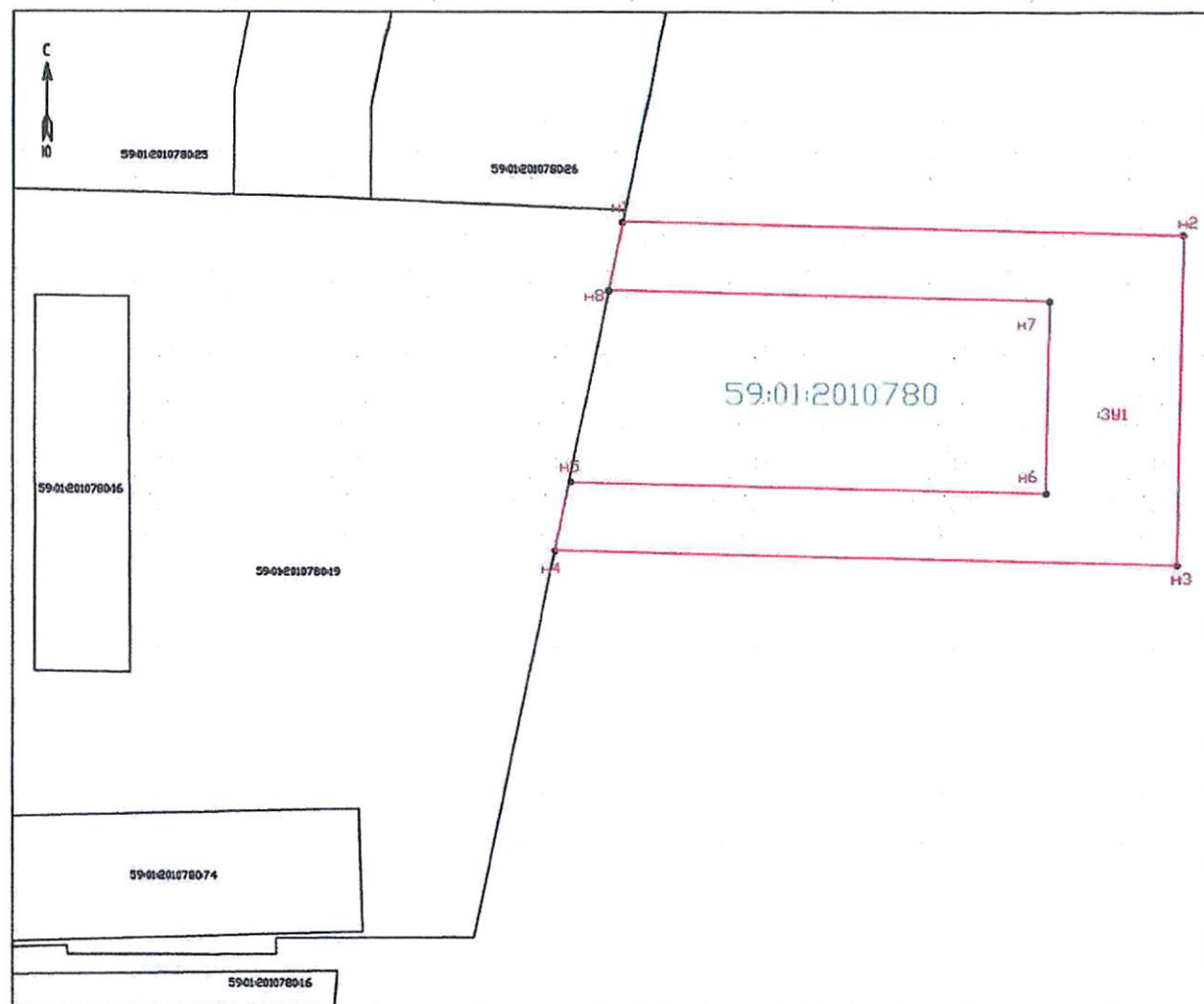
Приложение: схема предполагаемых к использованию земель или части земельного участка (на 1 л. в 1 экз.)

Первый заместитель
начальника департамента



Т.Н. Мехоношина

Схема предполагаемых к использованию земель или части земельного участка



Масштаб 1: 1000

Объекты Проезды, в том числе вдольтрассовые, и подъездные дороги, для размещения которых не требуется разрешения на строительство

Местоположение: Пермский край, г. Пермь, Ленинский район,
ул. 3-я Набережная

Площадь земель или части земельного участка, кв. м: 2246 кв.м.

Категория земель: Земли населенных пунктов

Вид разрешенного использования: Проезды, в том числе вдольтрассовые, и подъездные дороги, для размещения которых не требуется разрешения на строительство

Описание границ смежных землепользователей:
от точки n1 до точки n4 - Муниципальное образование город Пермь
от точки n4 до точки n5 - Земельный участок с кадастровым номером 59:01:201078019
от точки n5 до точки n8 - Муниципальное образование город Пермь
от точки n8 до точки n1 - Земельный участок с кадастровым номером 59:01:201078019

Условный номер предполагаемых к
использованию земель или
части земельного участка: 391

Площадь земельного участка: 2246 кв.м

Обозначение характерных точек границ	Координаты, м (МСК 59)	
	X	Y
1	2	3
n1	519117.30	2227702.71
n2	519115.37	2227783.74
n3	519067.45	2227782.79
n4	519069.48	2227692.92
n5	519079.43	2227695.02
n6	519077.89	2227763.79
n7	519105.83	2227764.34
n8	519107.34	2227700.72

Условные обозначения:
 Границы существующих земельных участков
 Проектируемая граница земель
 Номер кадастрового квартала
 Граница кадастрового квартала
 Красные линии

Согласовано:
Заказчик